



1070 BRUXELLES
SUIVEZ LE GUIDE
À ANDERLECHT !



Edition 2013

SUIVEZ NOS GUIDES TOURISTIQUES À ANDERLECHT !



Cette brochure est destinée à vous faire découvrir les visites guidées les plus populaires d'Anderlecht ! De nombreux guides professionnels dans les domaines touristiques, patrimoine et nature vous dévoilent cette partie importante de l'ouest de la Région bruxelloise.

Pour l'amateur d'architecture, d'un patrimoine millénaire ou de la nature, Anderlecht est une commune majeure qui recèle des curiosités multiples.

Outre les visites mentionnées dans ce guide, d'autres visites, plus intimistes, moins connues, existent sur demande. N'hésitez pas à questionner nos guides et à leur faire part de vos intérêts !

Bienvenue à Anderlecht, une commune qui vous étonnera à plus d'un titre !

Eric Tomas **Bourgmestre**



ANDERLECHT

TOURISME ANDERLECHT, À VOTRE SERVICE !

Tourisme Anderlecht a pour objectif de faire connaître le patrimoine matériel et immatériel de la commune, tant par le biais de la diffusion d'information, que par l'organisation de visites guidées mensuelles.

De nombreux guides thématiques relatifs à notre patrimoine et nos zones naturelles sont à votre disposition. Vous pouvez les télécharger gratuitement sur www.visit-anderlecht.be ou www.anderlecht.be – allez sur l'onglet "Culture" puis cliquez "Tourisme" ou adressez-nous une demande d'exemplaires papier.

N'hésitez pas à nous contacter si vous souhaitez organiser une visite à Anderlecht. Nous serons heureux de vous renseigner des parcours mais également de vous fournir les coordonnées de guides touristiques professionnels.

L'annuaire que vous êtes sur le point de consulter présente un éventail inexhaustif de l'offre des visites guidées et les coordonnées des opérateurs touristiques à Anderlecht. L'offre évoluant sans cesse, ce guide n'est donc pas une information figée mais fluctuante au fil des besoins, des envies et de l'actualité. Certaines offres sont susceptibles d'être modifiées au cours du temps.

Tourisme Anderlecht

Tourisme Anderlecht a développé des visites guidées en partenariat avec des opérateurs touristiques professionnels. Ces visites sont détaillées ci-après et vous les retrouverez citées dans les rubriques des guides qui les pratiquent.

Dans les pas de Jacques Brel à Anderlecht

Dans les pas de Maurice Carême à Anderlecht

Dans les pas de Lismonde à Anderlecht

L'Art dans le métro à Anderlecht

La Collégiale Saints-Pierre-et-Guidon : visite générale

Les pierres cachées de la Collégiale d'Anderlecht

Les peintures murales de la Collégiale Saints-Pierre-et-Guidon

Visites guidées
en FR/NL/ANG/ALL
Rue du Chapelain, 1 – 7
1070 Bruxelles
T : 02 526 83 65
tourisme@
anderlecht.irisnet.be
www.visit-anderlecht.be
www.anderlecht.be
Facebook :
Tourism Anderlecht

DANS LES PAS DE JACQUES BREL À ANDERLECHT

Jacques Brel vécut à Anderlecht de 1942 à 1951, neuf années décisives durant lesquelles il se produisit devant un public pour la première fois et décida de consacrer sa vie à la musique.

De la maison familiale à la Friterie Eugène en passant par le terminus du Tram 33, autant de lieux qui ont inspiré Jacques Brel lorsqu'il écrivit "Madeleine".

Le Square Henri Rey lui rend tout particulièrement hommage car le long de ses murets, parfois à l'ombre de quelques feuilles, les paroles de "Madeleine" y sont sculptées dans la pierre bleue qui borde les sentiers.

DANS LES PAS DE MAURICE CARÊME À ANDERLECHT

Maurice Carême, le Prince en poésie, a vécu à Anderlecht de 1918 à sa mort en 1978, soit, 60 années au cours desquelles il y a écrit et dessiné son empreinte.

En collaboration avec la Fondation Maurice Carême, cette promenade retrace les principaux lieux qui ont marqué et inspiré l'homme et le poète.

La promenade retrace l'histoire du jeune instituteur qui s'établit à Anderlecht en 1918, en passant par la villa brabançonne, aujourd'hui le Musée qui porte son nom, et les différents lieux qu'il fréquente ou les endroits qui ont inspiré ses écrits.

Au fil de la promenade, mettez vos pas dans ceux du poète, tout en laissant résonner en vous quelques vers.



- Métro Aumale par Jean-Paul Laenen © STIB
- Maurice Carême. Photo : Jeannine Burny © Fondation Maurice Carême
- Jacques Brel 1955 photo © Wikipedia

DANS LES PAS DE LISMONDE À ANDERLECHT

Lismonde, un artiste marquant du XXème siècle fut anderlechtois de 1908 à 1956. Durant la période figurative de son oeuvre, Lismonde est imprégné par l'univers anderlechtois: Moortebeek, le canal, Cureghem, le parc Astrid... Anderlecht l'inspire autant par son côté ville, que par sa campagne. Cette promenade tente de reconstruire l'univers de Lismonde à Anderlecht à travers les lieux qu'il a traversés et ceux où il a déposé son chevalet.

L'ART DANS LE MÉTRO À ANDERLECHT

Le premier projet de métro à Bruxelles date de 1892. Son histoire a presque 120 ans !

Anderlecht abrite onze stations de métro, ainsi qu'un des deux gros dépôts de la Région bruxelloise. L'art et le style des stations du métro bruxellois sont très disparates, d'une part, en raison de l'époque de construction, d'autre part, de par les choix de l'architecte en charge du projet. Ce sont ces différents aspects et l'expression des artistes contemporains qui sont mis en lumière au cours de cette promenade souterraine. Venez découvrir l'histoire et ces lieux d'exposition enfouis, souvent empruntés, trop peu admirés !



- Métro Clemenceau par Joseph Willaert © STIB
- Maison de Lismonde, Chaussée de Ninove, 1070

LA COLLÉGIALE SAINTS-PIERRE-ET-GUIDON : VISITE GÉNÉRALE

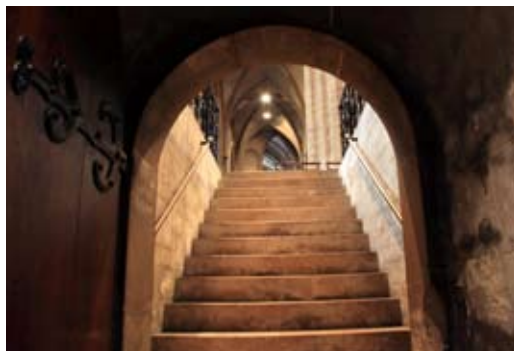
La Collégiale Saints-Pierre-et-Guidon est l'une des plus belles églises construites dans le style gothique brabançon en Région Bruxelloise. Elle bénéficia du savoir-faire de deux architectes de renom : Jean Van Ruysbroeck, auteur de la tour de l'hôtel de ville de Bruxelles, pour le chœur et Mathieu Keldermans pour la tour qui resta inachevée. Ce n'est qu'en 1898 qu'elle fut couronnée d'une flèche, œuvre de l'architecte Jules-Jacques van Ysendyck. L'intérieur de la collégiale se caractérise par son homogénéité. Des colonnes à chapiteaux de chou frisé conduisent au chœur, relativement profond car il abritait les stalles des chanoines. L'église recèle de nombreuses œuvres d'art, dont une série de peintures murales exceptionnelles, plusieurs monuments funéraires ainsi que trois précieuses statues gothiques en pierre d'Avesnes qui ornaient naguère encore le portail.

LES PIERRES CACHÉES DE LA COLLÉGIALE D'ANDERLECHT

Cette visite aborde la Collégiale sous un angle plus détaillé : la crypte, le jubé, la chapelle Notre-Dame de Grâce, l'analyse de certaines oeuvres d'art, l'étude des pierres, l'histoire des vitraux, les peintures murales, etc.

LES PEINTURES MURALES DE LA COLLÉGIALE D'ANDERLECHT

Datées de la 2ème moitié du XIVème au XIXème siècle, ces peintures murales avaient comme objectif de rappeler l'histoire de saint Guidon, d'aider les paroissiens à prier ou même de permettre à certains donateurs d'accéder plus aisément au paradis. Différentes techniques sont utilisées selon l'époque ou l'effet souhaité. Redécouvertes dans les années 1890, les peintures murales vous racontent les personnages, leur attributs, les symboles et les messages d'autrefois.



- Crypte de la Collégiale Saints Pierre-Paul-et-Guidon
- Flèche de la Collégiale
- Intérieur de la Collégiale

Anderlechtensia

Cercle d'Archéologie, Folklore et Histoire d'Anderlecht

Le Quartier du Meir, triomphe de l'Art déco

A la découverte de la Cité-jardin de Moortebeek

La Maison communale d'Anderlecht

Balade au cimetière du Vogelenzang

Les merveilleux sgraffites à Anderlecht

En partenariat avec Tourisme Anderlecht :

Dans les pas de Jacques Brel à Anderlecht

Dans les pas de Maurice Carême à Anderlecht

L'Art dans le métro à Anderlecht

La Collégiale Saints-Pierre-et-Guidon : visite générale

Les pierres cachées de la Collégiale d'Anderlecht

Les peintures murales de la Collégiale Saints-Pierre-et-Guidon

Visites guidées en FR
Gemeenteplein, 7
1700 Dilbeek
T : 02 520 43 59
GSM : 0497 62 85 75
users.skynet.be/fa874381/
blog : anderlechtensia.
blogspot.com



- Vitrail de l'escalier d'honneur de l'Hôtel communal
- Détail de façade Art déco

LE QUARTIER DU MEIR, TRIOMPHE DE L'ART DÉCO

Quartier purement résidentiel, développé autour d'un large rond-point d'où partent des rues en étoiles.

L'Art déco qui triomphe sur la majorité des façades présente une étonnante diversité, de multiples tendances: figurative et naturaliste, cubiste, classique, exotique ou de tendance régionaliste. Un des quartiers de Bruxelles les plus représentatifs de ce courant.

A LA DÉCOUVERTE DE LA CITÉ-JARDIN

Moortebeek, un village dans la ville

Bel ensemble de 354 maisons formant une cité-jardin particulièrement bien préservée. Construite à partir de 1922, elle a su conserver le charme ancien grâce à une gestion organisée comme à l'origine par une coopérative de locataires. Une oasis de calme et de verdure où il fait bon vivre.

LA MAISON COMMUNALE D'ANDERLECHT

Edifice de style néo-renaissance flamande conçu par Jules-Jacques Van Ysendyck.

Le vitrail de l'escalier d'honneur témoigne des grandes étapes de la construction et des personnalités qui y sont liées. La vaste salle du Conseil est aussi celle des mariages. Elle est richement décorée et glorifie les valeurs communales.

BALADE AU CIMETIÈRE DU VOGELENZANG

Cimetière-parc agrémenté d'une plantation abondante, inauguré en 1954.

Le terrain en déclivité descend vers la vallée du Vogelenzang. Soixante pelouses sont réservées aux ensevelissements et quatre à la pelouse d'honneur. Elles sont bordées de haies. Une pelouse est attribuée aux bourgmestres et mandataires communaux.

L'effet est celui d'un parc français.

LES MERVEILLEUX SGRAFFITES À ANDERLECHT

Le sgraffite est une décoration murale très ancienne que l'on retrouve sur de nombreuses façades. Ce sont des témoins de la période Art nouveau à Bruxelles. Anderlecht compte environ 170 façades décorées de sgraffites, soit au total environ 450 sgraffites. Parcours esthétique et artistique.



ARAU

Le Marché des Abattoirs, de l'alimentation au patrimoine

Visite guidée en FR/NL/ANG
Boulevard Adolphe Max, 55
1000 Bruxelles
T : 02 219 33 45
F : 02 219 86 75
info@arau.org
www.arau.org

Roger Avau

Le Hall of Fame d'Anderlecht (graffiti)

Visite guidée en FR/NL
Rue Joseph Van Boterdael, 3/1
1070 Bruxelles
GSM : 0494 031 853
rogeravau@gmail.com
www.entreleslignes.be

LE MARCHÉ DES ABATTOIRS, DE L'ALIMENTATION AU PATRIMOINE

La halle monumentale des Abattoirs de Bruxelles marque le site de l'ancien marché aux bestiaux. La halle est l'oeuvre de l'architecte Emile Tiron, qui s'est inspiré de la grande halle de la Vilette, à Paris. Elle constitue la partie visible d'un dispositif qui comprend le dernier abattoir urbain d'Europe, exploité depuis 1890 et autour duquel gravitent toujours de nombreuses entreprises. Elle accueille également un important marché.

LE HALL OF FAME D'ANDERLECHT (GRAFFITI)

"Graffiti" : un mot qui effraie, un mot qui attire de plus en plus de aficionados d'art mural et urbain. Dès l'été 1991, le mouvement prend ses racines à Anderlecht sous le pont du Ring. Cet espace est baptisé "Hall of Fame" à partir des années 2000 à l'instar de nombreux autres sites analogues dans le monde. Les graffitis se déclinent en deux grandes tendances: les calligraphies et les fresques. Ce guide explique ce mouvement artistique mondial, son évolution chez nous, les techniques, l'empreinte sur notre conscience collective, la différenciation entre les actes de vandalisme et les démarches artistiques, etc.



Balades et Nature

Promenade verte de Bruxelles : Tronçon n°2 : Anderlecht

De Erasme à Breughel, entre ville et campagne

Promenades guidées en FR/NL
Rue du Hoek, 21
1630 Linkebeek
T : 02 380 48 19
GSM : 0472 495 068
info@baladesetnature.be
www.baladesetnature.be

PROMENADE VERTE DE BRUXELLES : TRONÇON N°2 : ANDERLECHT

Cette promenade démarre dans le quartier de La Roue vers l'écluse d'AA, se prolonge le long du canal de Charleroi, le long des jardins des maraîchers et le long de la Zuunbeek jusque dans la réserve naturelle du Vogelenzangbeek qui couvre une superficie de 25 ha. Elle passe ensuite dans le quartier du Meylenmeersch, à la lisière de Leeuw-St-Pierre, où les saules têtards cohabitent avec les roselières. Elle se poursuit dans le site semi-naturel de Neerpede, refuge de nombreux oiseaux aquatiques. Elle se termine dans le Parc des Etangs, un parc moderniste constitué d'un chapelet d'étangs que bordent de nombreux saules.

DE ERASME À BREUGHEL, ENTRE VILLE ET CAMPAGNE

A partir du cœur historique d'Anderlecht, la promenade commence dans les jardins de la Maison d'Erasme. Elle s'attarde ensuite devant la Collégiale des Saints-Pierre-et-Guidon pour se prolonger dans les rues Porselein et Saint-Guidon qui mènent vers le célèbre club de football. Une traversée du Parc du Scherdemael mène des quartiers résidentiels vers le Parc de la Pede jusqu'au village de Neerpede. Une petite boucle à travers cette campagne qui a inspiré le peintre Breughel, donne l'occasion d'avoir quelques belles échappées visuelles, entre autres en direction du Luizenmolen, le dernier moulin à vent encore actif d'Anderlecht. Le retour est prévu par le Parc des Etangs, un parc moderniste constitué d'un chapelet d'étangs que bordent de nombreux saules.



Brussel by Water

Promenades fluviales guidées en FR/NL/ANG
Quai des Péniches, 2bis
1000 Bruxelles
T : 02 203 64 06
F : 02 218 54 50
contact@brusselsbywater.be
www.brusselsbywater.be

Un bateau-bus embarque les passagers à Anderlecht

ÉCLUSE D'ANDERLECHT

Quai d'Aa et Digue du Canal - Square Emile Vandervelde

Durant la saison (mai à septembre), le tourisme fluvial et la navigation de passagers sont une manière originale pour découvrir une autre facette d'Anderlecht et l'histoire de son canal. Le long de cette voie d'eau subsistent encore maints témoins d'une histoire industrielle aujourd'hui presque révolue. Ces excursions de tourisme fluvial sont assorties de promenades cyclistes et pédestres. Le programme s'enrichit chaque année. Pour l'obtenir il suffit de téléphoner ou de surfer sur le site internet indiqué.



- Abords du canal
- L'écluse n°10 d'Anderlecht © A. Dedobbeleer

Bus Bavard

Anderlecht, l'Eden de l'Art déco (pour les groupes uniquement)

Anderlecht : Le vieux "rinck" et ses trésors : Coeur historique (pour les groupes uniquement)

De la bête à la belle, la grande époque de Cureghem

Visites guidées en FR/NL
Rue des Thuyas, 12
1170 Bruxelles
T : 02 673 18 35
F : 02 675 19 67
busbavard@skynet.be
www.busbavard.be



ANDERLECHT: L'EDEN DE L'ART DÉCO...

En bordure du Parc Astrid, autour du Meir, rayonnent en étoile des rues nées d'une politique urbanistique volontariste : une certaine émulation architecturale y a encouragé de belles réalisations signées Van Meulecom, Nellisen, Brunfaut, Sneyers...

Vitraux et carrelages où figurent brussées de fleurs et envols d'oiseaux : pélicans, grues, hirondelles, hiboux... animent des façades rigoureusement dessinées, richement décorées, bien emblématiques de l'Art Déco et leur donnent des airs de jardin d'Eden...

Style "Beaux Arts" et modernisme dépouillé complètent cette palette très séduisante...

Rendez-vous à la sortie de métro Saint Guidon, Cours Saint Guidon, avenue Paul Janson. Durée de la visite : 2h30 à 3h.

DE FIL ET DE CUIR, UNE BALADE ENTRELARDÉE DE BELLES SURPRISES...

Anderlecht: le vieux "rinck" et ses trésors...

Campagnarde, industrielle, sportive, Anderlecht nous séduit aussi par son passé et sa diversité architecturale. La richesse de son cœur historique la différencie des autres villages à l'origine des communes bruxelloises... La collégiale Saint-Guidon, magnifique édifice gothique et sa crypte romane, témoignent de l'importance du chapitre qui s'y était établi et du culte du saint.

"Het Klaphuis", l'ancien béguinage, la Maison d'Erasmus et son charmant jardin, la rue de la Porcelaine nous plongent dans des atmosphères d'autrefois...

Plus loin, de belles constructions éclectiques, Art nouveau, Art Déco, modernistes racontent le développement de la commune, rythment le cours du temps et nous ramènent au présent... En beauté!

Rendez-vous sur le parvis de la Collégiale Saints-Pierre-et-Guidon, place de la Vaillance. Durée du parcours: 2h30 à 3h. Il comprend la visite de la Maison d'Erasmus et du Béguinage.

DE LA BÊTE À LA BELLE, LA GRANDE ÉPOQUE DE CUREGHEM

Proche du canal et du chemin de fer, Cureghem développa une activité industrielle trépidante autour des abattoirs et des manufactures textiles. Cette prospérité se traduisit sur le plan architectural par de remarquables réalisations éclectiques et Art Déco dont certains éléments décoratifs rappellent d'ailleurs les spécialités du quartier.



- Maison d'Erasmus
- Sgraffite de la rue de la Démocratie

CCN Vogelzang CBN

Promenades nature dans la vallée du Vogelzangbeek à Anderlecht

Promenades guidées thématiques selon la programmation

Visites guidées en FR/NL

Bld Général Jacques, 155
1050 Bruxelles

T : 02 640 19 24

ccnvoelzangcbrn@gmail.com

<http://users.edpnet.be/ccnvoelzangcbrn>

Coordination Senne

La Senne et le canal à Anderlecht

La Vallée de la Pede à Anderlecht

La vallée du Vogelzangbeek et le bassin du Zuunbeek à Anderlecht

Visites guidées en FR/NL/ANG
Quai des Péniches, 2 bis
1000 Bruxelles

T : 02 206 12 07 F : 02 203 07 09
contact@coordinationsenne.be
www.coordinationsenne.be

LA SENNE ET LE CANAL À ANDERLECHT

Autrefois, la Senne était une rivière gracieuse et poissonneuse, formant de nombreux méandres et îlots. L'iris jaune, devenu le symbole de la Région bruxelloise, y fleurissait abondamment. A la fin du 19ème siècle, suite à des problèmes d'inondations et pour des raisons sanitaires, la rivière -sur les berges de laquelle Bruxelles s'est créé- a été voûtée. De là à dire qu'elle n'est plus visible, il y a un pas à ne pas franchir !

A proximité du canal et du quartier de la Roue, se trouve l'un des rares endroits où cette rivière coule encore à ciel ouvert. Elle y a conservé un certain cachet avec ses méandres et ses berges "naturelles".

Cette promenade vous invite à la découverte de la Senne et du canal Charleroi-Bruxelles. Au gré des chemins, vous découvrirez les différentes fonctions de ces voies d'eau, leurs perspectives d'avenir et les liens qui les unissent.

LA VALLÉE DE LA PEDE À ANDERLECHT

Le Neerpedebeek ou Pede, prend sa source à Lennik-Saint-Martin, puis rejoint Anderlecht au hameau de Vlazendaal avant d'être voûté et de rejoindre la Senne à hauteur de la Petite-Île.

Si sa partie aval est entièrement urbanisée, la vallée en amont a conservé un aspect rural typique du plateau brabançon composé de fermettes, de pâtures, de vergers et d'auberges qui inspirèrent Brueghel.

Cette promenade vous propose de découvrir cette vallée, l'un des paysages les plus étonnants de Bruxelles, entre parcs et campagne aux portes de Bruxelles.

LA VALLÉE DU VOGELZANGBEEK ET LE BASSIN DU ZUUNBEEK À ANDERLECHT

Le Vogelzangbeek prend sa source à Vlezenbeek, rejoint Anderlecht du côté de l'hôpital Erasme et se jette dans le Zuunbeek à proximité du canal Charleroi-Bruxelles.

Suite aux efforts de plusieurs associations, la réserve du Vogelzangbeek est reconnue depuis 1998 comme un site classé pour son intérêt esthétique et scientifique. La diversité des paysages rencontrés au cours des quelques kilomètres de promenades n'est pas étrangère à un tel classement.

Au gré des chemins, vous découvrirez une succession de zones boisées et marécageuses, des prairies humides, des vergers et des pâtures. Ces différents paysages seront prétextes à aborder des thèmes tels que la biodiversité, la gestion du site, l'épuration des eaux usées, la promenade verte... chacun de ces thèmes étant rattaché à un élément qui peut être vu, entendu ou senti.

Sgraffites Culturels

Groupe d'Etudes et de

Recherches Peintures Murales

Sgraffites, émaux et peintures murales à Cureghem

Sgraffites et peintures murales au centre historique d'Anderlecht

Visites guidées en FR

Rue des Champs-Élysées, 72

1050 Bruxelles

T / F : 061 51 15 07

jacques-lambert@

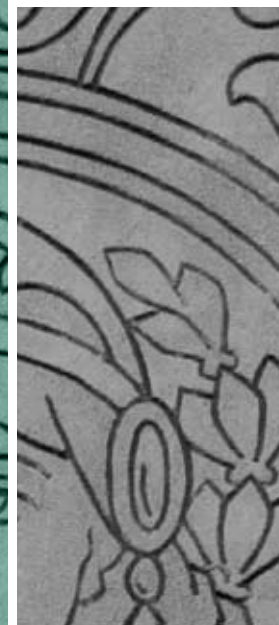
belgacom.net

SGRAFFITES, ÉMAUX ET PEINTURES MURALES À CUREGHEM

Cureghem est un témoin privilégié d'un riche patrimoine architectural qui s'est développé à la fin du XIXe siècle. A Cureghem, l'électisme triomphe. Cette promenade développe les techniques décoratives variées qui s'y déploient allègrement: mosaïque, sgraffite, vitrail, ferronnerie, peinture murale...

SGRAFFITES ET PEINTURES MURALES AU CENTRE HISTORIQUE D'ANDERLECHT

Le "Rinck", l'ancien village d'Anderlecht, connu son essor autour de la Collégiale Sts-Pierre-et-Guidon à partir du 11e siècle. En 1911, le Conseil communal prévoit que "les façades à ériger place de la Plaine devront s'inspirer des styles des 16e, 17e et 18e siècles, de façon à éviter une trop grande discordance avec celui de l'église. En outre, toutes les façades seront établies en matériaux apparents et devront avoir un caractère architectural indiscutable". A côté du centre historique, un nouveau quartier se développe à partir de 1910: le Quartier du Meir marqué très harmonieusement par une architecture Art déco. Cette promenade aborde tous les aspects de l'art décoratif, les techniques, la restauration, les motifs et accorde une attention toute particulière aux sgraffites et aux peintures murales.



Klare Lijn

Le quartier Art déco du Meir

Le Triangle de Cureghem

La Maison communale d'Anderlecht

Lequel des trois ? Moortebeek!

La Roue tourne : une cité-jardin anderlechtoise

Un humaniste chez Saint-Guidon

Les années '50 : Le Park System

Donnez-nous des murs ! Dubrunfaut et Collier à Anderlecht

Chant d'oiseau dans le parc : le cimetière anderlechtois

En partenariat avec Tourisme Anderlecht :

Dans les pas de Jacques Brel à Anderlecht

Dans les pas de Maurice Carême à Anderlecht

L'Art dans le métro à Anderlecht

La Collégiale Saints-Pierre-et-Guidon : visite générale

Les Pierres cachées de la Collégiale d'Anderlecht

Les peintures murales de la Collégiale Saints-Pierre-et-Guidon

Visites guidées sur mesure en FR/NL/ANG/ALL/ESP

Rue du Village, 40

T : 02 520 83 93

GSM : 0493 50 40 60

info@klarelijn.be

www.klarelijn.be

LE QUARTIER ART DÉCO DU MEIR

C'est à partir de 1905 que le site agricole de l'actuel Meir est aménagé avec de nouveaux axes routiers. Le plan prévoit l'emplacement de l'actuel Parc Astrid et un quartier résidentiel pour la classe moyenne.

Malgré que quelques maisons datent de la Première Guerre mondiale, la majorité des bâtiments date de l'entre-deux guerres. L'ambiance Art Déco triomphe sur la plupart des façades : de beaux vitraux, une décoration naturaliste et cubique, du fer-forgé géométrique en sont les témoins.

Des habitations au modernisme impressionnant, de style cottage et beaux-arts côtoient des réalisations aux accents Art Déco plus modestes : le quartier du Meir est un plaisir architectural pour l'oeil !

LE TRIANGLE DE CUREGHEM

Vous pensez probablement à la lecture de ce titre que Klare Lijn vous emmène loin, en Orient... Pas pour ce prix là ! En revanche, nous vous dévoilons les petits coins les plus intéressants du quartier de Cureghem, aux abords de la gare du midi. Songez à la maison communale, l'ancienne "Prévoyance Sociale" (un magnifique bâtiment Art Déco) et le Triangle d'or, un haut lieu du commerce textile. Le tout est pratiquement situé dans des bâtiments Art Déco. Si la chance est au rendez-vous, nous pourrions peut-être pénétrer dans l'antre de la Prévoyance Sociale ou dans un magnifique espace Art Déco un peu plus loin...

Cette promenade peut, si vous le souhaitez, être couplée avec une visite au Musée des Egoûts ou au Musée de la Gueuze qui est la dernière brasserie à Bruxelles où l'on peut procéder à une dégustation ! La mousse vous vient-elle déjà la bouche ?

LA MAISON COMMUNALE D'ANDERLECHT

Ce bâtiment néo-Renaissance flamande flanqué de sa tour de 48m de haut est l'oeuvre de J.J. Van Ysendyck. L'escalier d'honneur mène vers un magnifique vitrail relatif à l'histoire du bâtiment et de son époque. Au premier étage, nous visitons la grande Salle du Conseil et la salle du Collège.

La décoration luxuriante et le mobilier rappellent les vieux hameaux et les vertus.



• Concerto Anderlechtois

LEQUEL DES TROIS ? MOORTEBEEK !

Cette cité-jardin est incontestablement la plus marquante des trois Cités-jardin que compte Anderlecht. Le concept de Ebenezer Howard répondait aux besoins d'habitations peu coûteuses. C'est ainsi que la Cité-jardin devint le tremplin du modernisme en Belgique. Des architectes tels que Diongre et Hoeben ont réalisé 354 charmantes habitations aux lignes pures. Le plâtre blanc-cassé des façades, le travail de menuiserie et les petits coins verts forment un tout très réussi.

LA ROUE TOURNE : UNE CITÉ-JARDIN ANDERLECHTOISE

Au début du 20e siècle, Anderlecht connaît une croissance démographique explosive. Il n'existait pas de logement décent pour les nombreux travailleurs. La percée du mouvement social suscite un climat favorable permettant aux architectes engagés dans ce quartier de construire les premières maisons "bon marché". La Roue est la première expérience de type cité-jardin à Bruxelles où de nouveaux concepts, matériaux et techniques sont testées. Les noms de rues témoignent du caractère éducatif et idéologique du projet.

UN HUMANISTE CHEZ SAINT-GUIDON

Le culte de St Guidon attirait des milliers de pèlerins, parmi les invités du chapitre, Erasme était certainement l'invité le plus marquant du petit village prospère d'Anderlecht au cours du 16ème siècle.

A la Maison d'Erasme le temps semble suspendu depuis. Toutes les pièces font encore l'écho de l'atmosphère qui y régnait durant son séjour... Le musée abrite entre autre une édition rare de 'L'Eloge de la Folie', des tableaux de Bouts, Bosch et Van der Weyden qui illustrent l'esprit de l'époque dans un décor intérieur magnifique.

Dans le 'jardin philosophique' on peut découvrir entre autres les plantes médicinales de la Renaissance... Cette visite serait incomplète, sans la visite de la collégiale gothique et sa crypte romane, ainsi que celle du béguinage du 13ème siècle !



• Cité-jardin de Moortebeek

LES ANNÉES '50 À ANDERLECHT : LE PARK SYSTEM

Cette forme de développement urbain est typique des années 50-60 : une attention toute particulière est dévolue au soleil, à la verdure et à l'espace. De nouveaux quartiers pourvus de parcs ininterrompus voient le jour. Dans ces quartiers, les piétons et le trafic font l'objet d'une séparation claire.

Anderlecht adapte cette vision pour la création de ses nouveaux quartiers : le parc du Scherdemael, le quartier des étangs, le parc Lemaire, le terrain de minigolf. Les buildings existants sont reliftés et sont pourvus d'espaces verts, de pavillons pour les seniors, de plaines de jeux pour les enfants.

Rendez-vous à l'entrée du Parc Astrid du côté du square Egede Rombaux.

DONNEZ-NOUS DES MURS ! DUBRUNFAUT ET COLLIER À ANDERLECHT

C'est l'illustre muraliste Edmond Dubrunfaut qui a orné les murs de la Maison des Jeunes à Scheut en 1970 et les trois halls d'entrée des immeubles du Foyer anderlechtois, rue des Goujons à Cureghem, de sa fresque "Les portes de notre monde" en 1977.

De 2001 à 2004, Jean-Marc Collier, peintre muraliste réalise le "Concerto anderlechtois" rue Van Lint sur le pignon de la Maison communale. Il poursuit son oeuvre de 2006 à 2008 par une immense fresque originale "Anderlesia" rue Rauter, dans le centre historique.

Promenades au choix

CHANT D'OISEAU DANS LE PARC : LE CIMETIÈRE ANDERLECHTOIS

Le site de 18 hectares a une allure de parc : les 60 parcelles qui jalonnent un terrain en pente, bordé de haies.

Dans la mesure où la hauteur maximale est de un mètre, le visiteur bénéficie de l'intimité nécessaire.

Le magnifique Monument aux morts ferme la perspective au niveau du cimetière militaire et la pelouse d'honneur. A la frontière de la Vallée du Vogelzang on peut découvrir des monuments funéraires de grands industriels anderlechtois du siècle passé, ces tombes magnifiques ont été transférées du cimetière précédent pour leurs caractéristiques esthétiques et historiques.



- Anderlesia, Jean-Marc Collier, Rue Rauter
- Détail de chien d'Edmond Dubrunfaut

Sabyne Lippens

Guide nature

La biodiversité

Chlorophylle, te revoilà

Traces animales

Tous ces champignons,
si proches

A chaque milieu, ses espèces

Floraison printanière

Les écosystèmes aquatiques

Ces méconnus, les
champignons

Un cimetière plein de vie !

Le parc d'une reine
où les arbres sont rois

Parc du Scherdemael

La pleine campagne
en pleine ville !

La nature à portée de mains,
oreilles, nez, oeil et bouche !

Conférence : La vallée
du Vogelzangbeek

Vistes guidées nature FR/IT

T : 02 523 89 78

GSM : 0498 823 221

Sabyne.lippens@
numericable.be

LA BIODIVERSITÉ Toute l'année

La promenade traverse d'abord un zoning semi-industriel aménagé pour la nature, elle longe ensuite un tronçon de la Promenade Verte Régionale, et passe enfin par un quartier résidentiel particulièrement verdoyant.

Chaque tronçon offrira l'occasion de soulever différents aspects de la biodiversité.

CHLOROPHYLLE, TE REVOILÀ Printemps

Visite guidée sur le règne végétal
dans le quartier résidentiel du Vogelenzang

Saviez-vous que la plupart des rues de ce quartier portent un nom de fleur ? Quel meilleur prétexte pour admirer les floraisons printanières ! Et au passage, nous contemplerons quelques arbres, dont certains inscrits à l'inventaire des arbres remarquables de la Région

TRACES ANIMALES Été

Visite guidée sur le règne animal vers la vallée du Vogelzangbeek

Au gré d'une empreinte, d'une plume, d'un reste de repas ou d'une déjection, beaucoup d'animaux seront évoqués. Nocturnes ou trop craintifs pour être vus, oiseaux, mammifères et insectes, sont cependant fort nombreux à nous côtoyer ; mais le plus souvent à notre insu...

TOUS CES CHAMPIGNONS, SI PROCHES Automne

Visite guidée sur le règne fongique
dans le quartier résidentiel du Vogelenzang

Que de senteurs, formes et coloris à nos portes !!! Nous aborderons des aspects aussi variés que le mode de nutrition ou de reproduction de ces êtres vivants, tellement particuliers.

Mais prière aux cueilleurs de s'abstenir car le but de cette balade n'est pas la dégustation.



- Site semi-naturel du Vogelzang © A. Dedobbeleer



A CHAQUE MILIEU, SES ESPÈCES *Toute l'année*

Visite guidée générale dans la Réserve Naturelle du Vogelzangbeek

Zones boisées, prairies, roselières, mares et ruisseau sont autant de milieux qui hébergent leur cortège d'espèces végétales, animales et fongiques (c'est-à-dire les champignons). Naturellement, seules les espèces les plus représentatives seront ici mises en évidence !

FLORAISON PRINTANIÈRE *Printemps*

Visite guidée sur le règne végétal dans la Réserve Naturelle du Vogelzangbeek

Couleurs, odeurs et même saveurs seront certes au rendez-vous, avec en plus bien d'autres informations variées sur les fleurs les plus intéressantes qu'il nous sera donné de rencontrer.

Différents biotopes seront parcourus pour garantir l'observation d'un maximum d'espèces.



LES ÉCOSYSTÈMES AQUATIQUES *Été*

Visite guidée sur les écosystèmes humides de la Réserve Naturelle du Vogelzangbeek

L'eau courante du ruisseau et l'eau stagnante de la mare vous mettront d'emblée dans le bain.

Les mares temporaire et permanente vous plongeront davantage dans les milieux aqueux.

Prairie humide, roselière et fossé compléteront la visite pour que votre immersion soit totale



CES MÉCONNUS, LES CHAMPIGNONS *Automne*

Visite guidée sur le règne fongique dans la Réserve Naturelle du Vogelzangbeek

Le champignon est-il un animal, un végétal ou un champignon ? Et qui sait dire pourquoi ?

Ainsi, par petites touches, nous allons dévoiler certains mystères qui entourent les champignons et bientôt, même les ronds de sorcières n'auront plus de secret pour vous.

Précisons que toute cueillette est strictement interdite, seule la guide en a l'autorisation.



UN CIMETIÈRE PLEIN DE VIE ! *Toute l'année sauf l'hiver*

Visite guidée au Cimetière du Vogelzang vu aussi par la lorgnette de la nature au sein de laquelle le cimetière est logé : règne végétal et animal.

LE PARC D'UNE REINE OÙ LES ARBRES SONT ROIS

Toute l'année sauf l'hiver

Visite guidée sur les arbres remarquables, la statuaire et l'histoire centenaire du parc Astrid. C'est l'occasion de découvrir des essences d'arbres remarquables classés.

PARC DU SCHERDEMAEL *Toute l'année sauf l'hiver*

Visite guidée sur les arbres remarquables du parc Scherdemaël & du "park system"

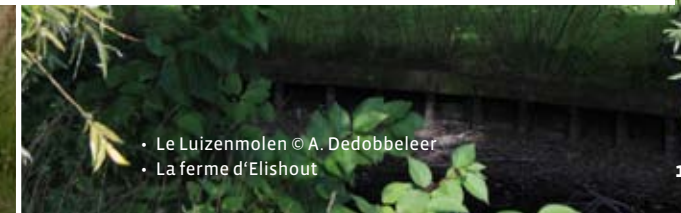
Le parc Scherdemaël illustrant à merveille ce qu'est le "park system", ce concept sera donc mis à l'honneur. Le second atout de ce véritable écrin de verdure est sa strate arborée. En effet, elle compte 37 arbres remarquables inscrits à l'inventaire de la région bruxelloise. Aussi selon la saison, l'accent sera plutôt mis sur les fleurs ou les fruits de certaines espèces.

LA PLEINE CAMPAGNE EN PLEINE VILLE !

Toute l'année sauf l'hiver

Visite guidée sur les aspects paysagers et les éléments naturels de Neerpede

A partir du parc régional de la Pede, nous emprunterons un ancien chemin vicinal pour atteindre la roselière classée d'Anderlecht. De là, nous battons la campagne entre prairies, vergers et champs, avec au loin une vue splendide sur le moulin à vent restauré. Nous reviendrons en suivant le cours sinueux du Neerpedebeek et une de ses fermes en activité.



- Le Luizenmolen © A. Dedobbeleer
- La ferme d'Elishout

LA NATURE À PORTÉE DE MAINS, OREILLES, NEZ, OEIL ET BOUCHE !

Toute l'année sauf l'hiver

visite accessible aux personnes à mobilité réduite et aux chaisards

Visite guidée générale dans le site semi-naturel classé du Vogelzangbeek

Cette promenade est faite sur mesure pour les personnes à mobilité réduite.

Les encombrants fauteuils roulants seront abandonnés au profit de joëlettes passe-partout !

Et une fois n'est pas coutume, c'est la nature qui viendra éveiller tour à tour vos 5 sens.

Exemples : Le gaillet gratteron s'accrochera à vos vêtements ; l'ortie ravira vos papilles ;

la menthe chatouillera vos narines ; le cri étranglé du faisan taquinera vos tympans ;

et l'araignée-tigre, observée au travers d'une boîte-loupe, étonnera votre pupille.

CONFÉRENCE : LA VALLÉE DU VOGELZANGBEEK

Décembre, janvier, février

Conférence sur base d'un diaporama (présentation PowerPoint) en trois volets :

- la vallée même : son ruisseau, son site classé et sa Réserve Naturelle ;
- sa biodiversité : sa flore, sa faune et sa fonge ;
- l'association nature : ses actions, ses projets et bien sûr, vos questions !



- Chemin de Neerpede
- Plan Lennik - Halle

Anne Riebus

Le canal Charleroi – Bruxelles et ses abords

Vistes guidées en FR

GSM : 0477 90 40 48

anne.riebus@hotmail.com

LE CANAL CHARLEROI – BRUXELLES ET SES ABORDS

Cet ancien canal charbonnier, inauguré en 1832, mais projeté bien auparavant, a largement contribué à affirmer Bruxelles comme 1ère ville industrielle du pays en termes d'emploi au 19ème siècle !

Un important abattoir, diverses usines, telles que brasseries, minoteries,... se sont développées dans la commune d'Anderlecht et témoignent d'une grande prospérité économique à l'époque !

Qu'en est-il aujourd'hui ? Quelles sont les perspectives d'avenir pour cette voie d'eau, les enjeux pour la ville ?



- Le canal voie de transport et de loisirs

Rita Vanneste

Guide nature

**Balade au cimetière
du Vogelenzang**

**Au Parc Astrid,
les arbres sont rois**

Visites guidées nature FR

T : 02 569 17 49

ritavanneste@yahoo.fr

BALADE AU CIMETIÈRE DU VOGELENZANG

Inauguré en 1954 dans un parc de 19 hectares, le cimetière du Vogelenzang se compose de plus de 50.000 tombes et monuments funéraires. Soixante-quatre pelouses dont 4 pelouses d'honneur réservées aux tombes des victimes de guerre et mandataires communaux sont alignées sur un plateau arboré. L'effet est celui d'un parc français. Les mystères de la symbolique des arbres choisis pour le cimetière, celle des fleurs, des végétaux et des animaux ornant les tombes vous seront contés !

AU PARC ASTRID, LES ARBRES SONT ROIS

Le Parc Astrid est centenaire, cette promenade relate l'histoire du parc et met en perspective le concept du Park System. C'est l'occasion de découvrir des essences d'arbres remarquables puisque 333 arbres d'Anderlecht sont actuellement classés. La flore, la faune et les oeuvres d'art qui parsèment le parc sont également évoquées. Un parc plus que centenaire dans la ville vous donne rendez-vous !



- Cimetière du Vogelenzang
- Parc Astrid

BROCHURES ET GUIDES DISPONIBLES AUPRÈS DE TOURISME ANDERLECHT

Guides généraux :

Balades au fil des quartiers

Suivez le guide à Anderlecht

A la découverte des 10 musées anderlechtois

Guides thématiques :

Les peintures murales de la Collégiale Saints-Pierre-et-Guidon

Les merveilleux sgraffites anderlechtois

Donnez-nous des murs! Dubrunfaut et Collier à Anderlecht

Graffiti à Anderlecht, le Hall of Fame

La Collégiale Saints-Pierre-et-Guidon, pas à pas

Guides promenades :

L'art dans le métro à Anderlecht

Dans les pas de Jacques Brel à Anderlecht

Dans les pas de Maurice Carême à Anderlecht

Dans les pas de Lismonde à Anderlecht

Tous ces guides sont disponibles sur demande à l'accueil de l'office du Tourisme, téléchargeables gratuitement sur le site communal www.anderlecht.be/tourisme, ou peuvent être envoyés sur demande par mail à tourisme@anderlecht.irisnet.be





Notre programme de visites guidées mensuel est consultable sur :
www.anderlecht.be rubrique Agenda
et sur Facebook : Tourism Anderlecht

Tourisme Anderlecht
Rue du Chapelain, 1 - 7
1070 Bruxelles
tourisme@anderlecht.irisnet.be
www.anderlecht.be
Facebook : Tourism Anderlecht
T : 02 526 83 65

A l'initiative d'Eric Tomas, bourgmestre,
avec le soutien du Collège échevinal d'Anderlecht

Coordination des textes : Annick Dedobbeleer
Chargée de Mission pour Tourisme Anderlecht

Ook beschikbaar in het Nederlands



E.R. : J. Verhuist. Place du Conseil, 1, 1070 Bruxelles

