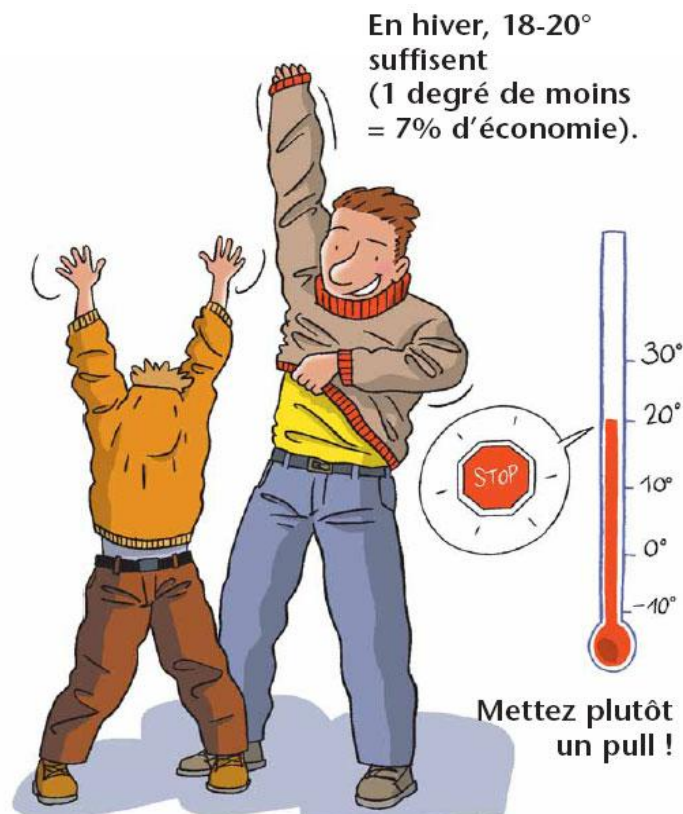


1°C en moins = 7% économisés



Economie de 50 à 150 € /an

Si vous consommez 2.000 litres de mazout par an pour le chauffage, 1°C de moins, c'est :

140 litres de mazout épargnés
370 kg de CO₂
et 110 € en moins !

Fermer les rideaux et volets la nuit



Et baisser le chauffage
1h avant d'aller dormir :
70 € d'économies par an

La température idéale pendant la
journée :

Dans le living : 20C°/vanne sur 3

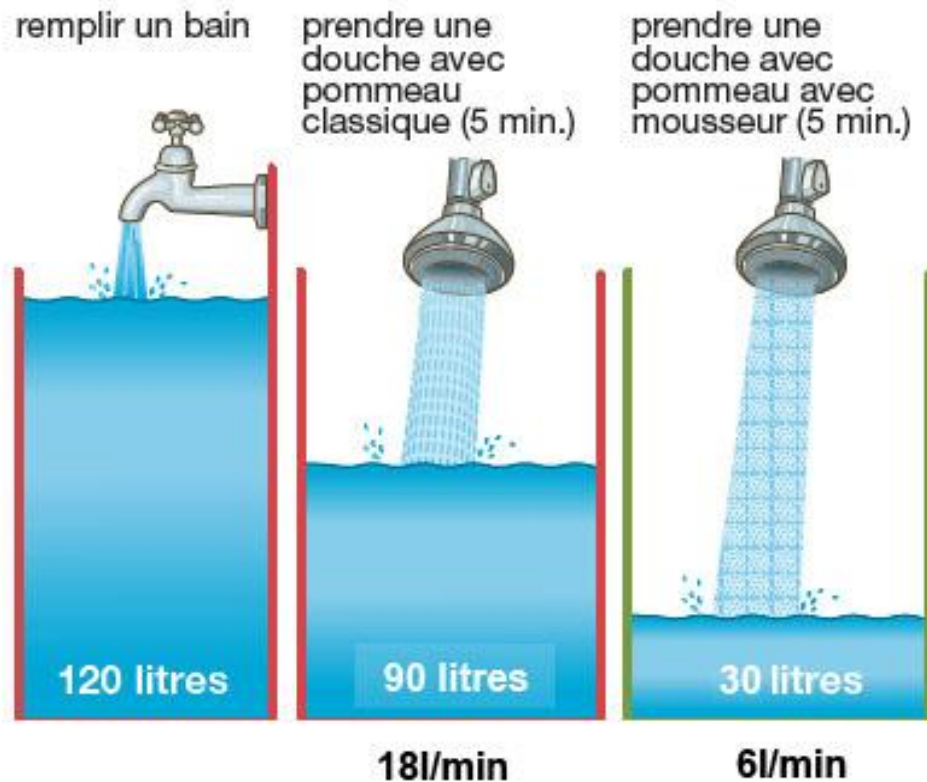
Dans la chambre:16C°/vanne sur 2

La température idéale pendant la
nuit :

Dans le living : 16C°/vanne sur 2

Dans la chambre : 16C°/vanne sur 2

Douches plutôt que bains



Source : Renovas

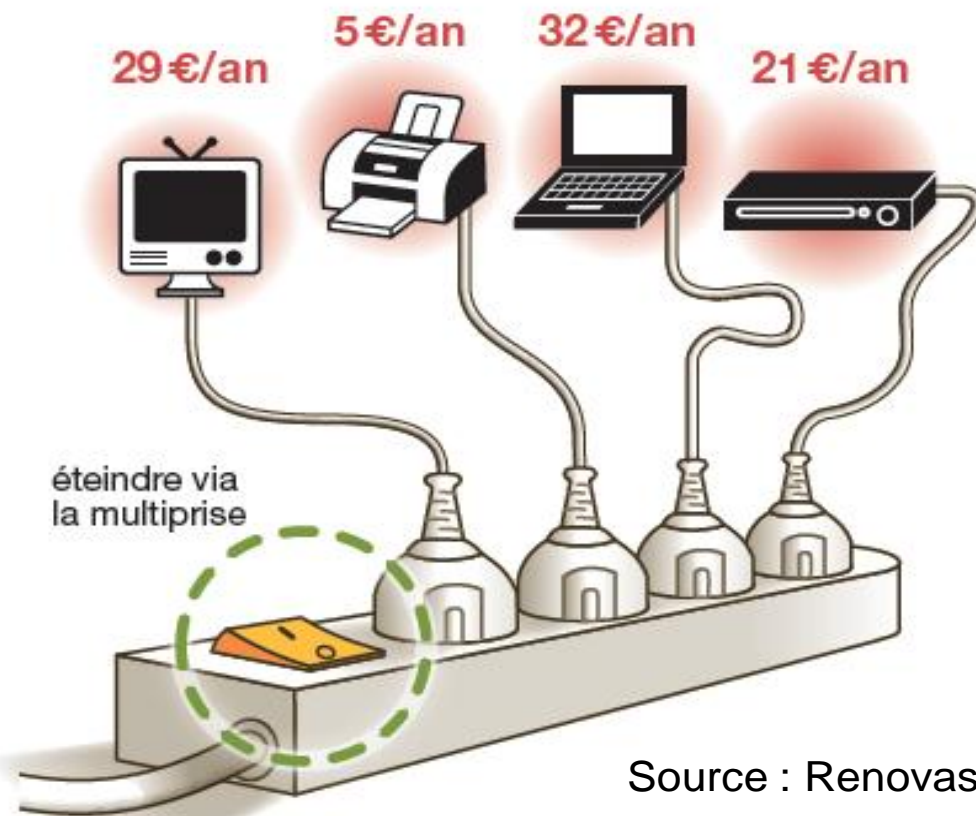
Pommeau économique :
gain de 40 €/an

Si vous chauffez votre eau à l'électricité, un bain par semaine remplacé par une douche représente annuellement une économie de :

100 kWh
30 kg de CO₂
24 €

Source IBGE

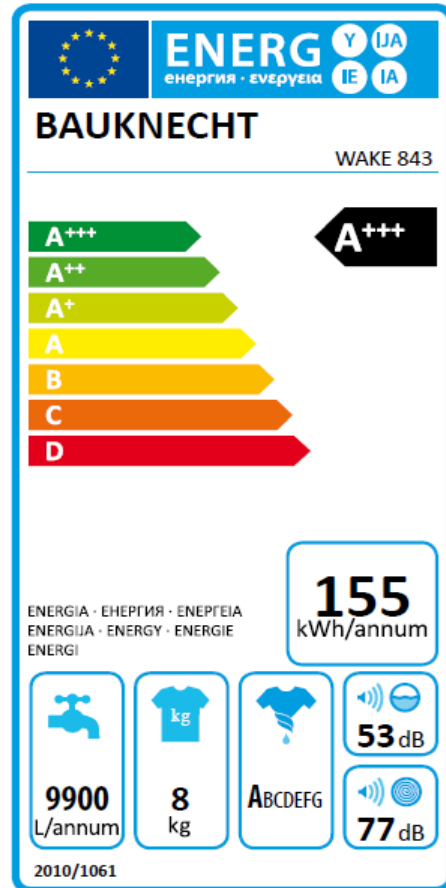
Eteindre complètement les appareils électriques



Un ordinateur éteint absorbe encore 20W (35 €/an) pour rien !

$20W \times 20h \times 365 = 117 \text{ kWh}$

L'étiquette énergie



Obligatoire sur

Lave-linge

Lave-vaisselle

Réfrigérateurs et congélateurs

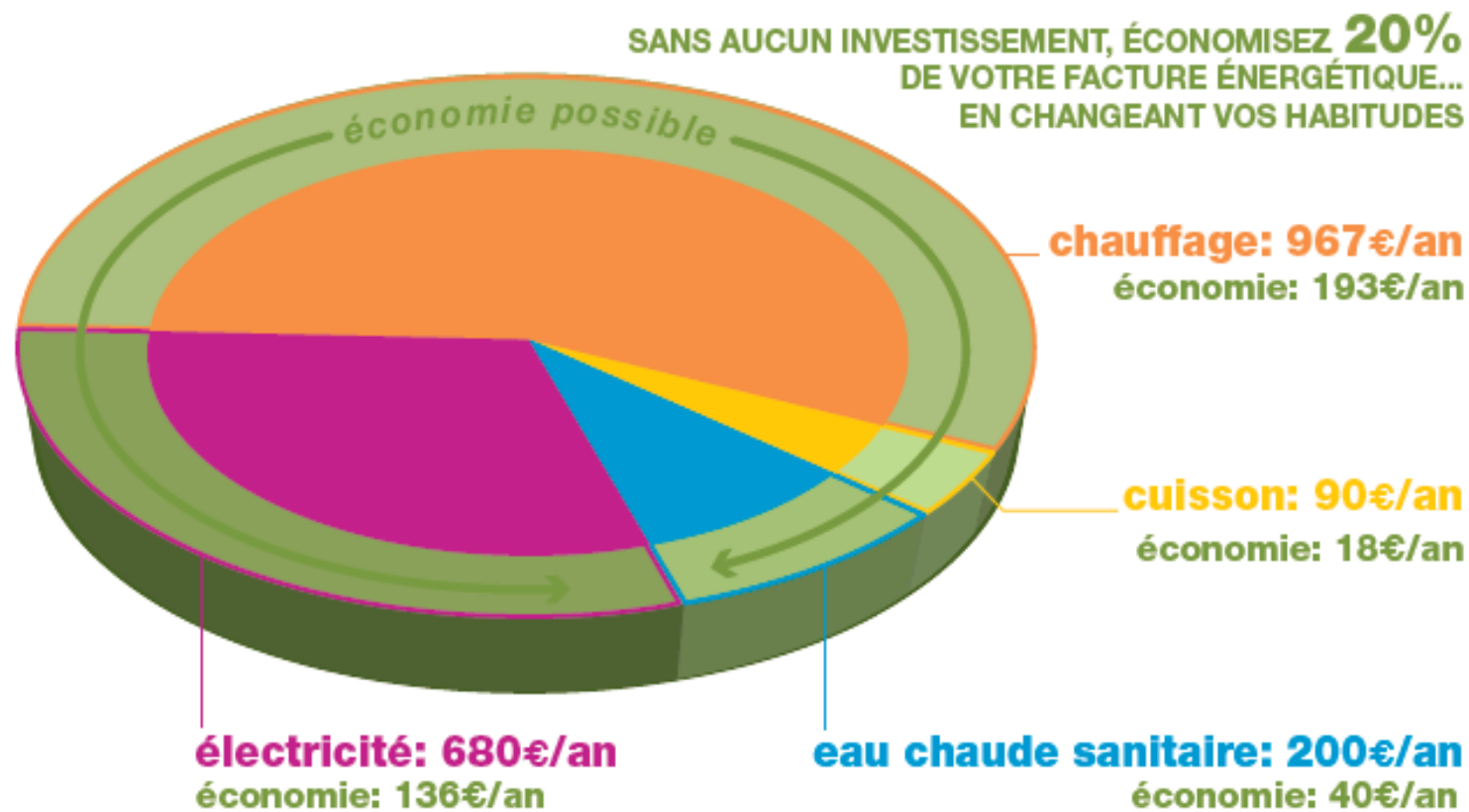
Télévisions

Sèche-linge (actuellement A – G)

Ampoules (A – G)

<http://www.newenergylabel.com>

1 COMPORTEMENT DES HABITANTS



Source : Rénovas