



## Un nouveau site administratif majeur à Veeweyde

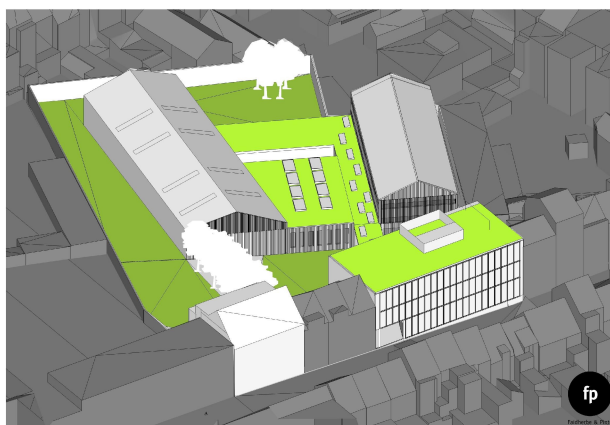
Un nouveau site administratif anderlechtois de + de 5.000 m<sup>2</sup> verra prochainement le jour rue de Veeweyde, à l'initiative du Bourgmestre d'Anderlecht Eric Tomas, de l'Echevine des Bâtiments communs Fatiha El Ikdimi et de l'ensemble du Collège échevinal.

Ce site rassemblera au centre de la commune tous les services communaux liés à l'aménagement et à la gestion du territoire communal: Permis d'urbanisme, développement urbain, mobilité, services administratifs des travaux publics, service des sanctions administratives,... De quoi faciliter grandement la vie des citoyens en rassemblant ces services dans un même lieu!

En effet, ces services sont actuellement situés pour une part à l'avenue Wybran (près d'Erasmus) et pour d'autres à la rue Van Lint près de la Maison communale.

Le projet prévoit l'installation d'une partie des services communaux de l'Administration communale sur ce nouveau site Veeweyde via des aménagements en deux phases :

- Une première phase vise à réaménager l'ensemble des bâtiments en intérieur d'îlot sur les parcelles concernées en ce compris le garage attenant au n°98 de la rue de Veeweyde
- Dans une deuxième phase, l'objectif est de procéder à la démolition du 98 et du 104 de la rue de Veeweyde permettant la construction d'un nouvel édifice à front de rue. Le numéro 90, bâtiment bruxellois classique qui représente un certain patrimoine, serait quant à lui entièrement rénové dans le respect des volumes actuels. Les détails des aspects de la phase 2 de ce projet dépendent des conclusions de la procédure de demande de permis que la commune espère faire aboutir dans les meilleurs délais et dans le cadre d'un dialogue constructif avec la Région de Bruxelles-Capitale.



DEMANDE DE PERMIS D'URBANISME - RUE DE VEEWEYDE 90 & 98-104 1070 BRUXELLES - ANNEXE: AXONOMETRIE 1



*"Ce projet situé à deux pas du centre historique nous permettra d'accueillir le public dans de meilleures conditions, en rassemblant les services dans un même lieu, mais également d'offrir un environnement de travail plus confortable et moderne aux agents communaux. Il s'agit d'un dossier majeur pour notre administration communale",* souligne l'Echevine des Bâtiments communaux, Fatiha El Ikdimi.

Ce projet représente une surface totale de **5.427 m<sup>2</sup>** dont **1338 m<sup>2</sup>** d'espaces de stockage et **4089 m<sup>2</sup>** de bureaux et espaces communs aux différents services. Le chantier qui démarre en ce mois de septembre est prévu pour une **durée de 9 mois minimum** et nécessite un investissement de 4.600.000 €.

### **Un projet NWOW**

Le développement de ce nouveau bâtiment administratif sera également l'occasion pour l'administration communale de lancer une réflexion quant à l'aménagement des bureaux pour faire de ce nouveau bâtiment un laboratoire et une vitrine du futur environnement de travail de l'Administration communale d'Anderlecht via une organisation de travail efficace basée sur le New Way of Working (NWOW).

Les principes de 'qualité de vie' et de 'bien-être' sont centraux dans ce projet

- Le bien-être des citoyens grâce à un accueil efficace et professionnel
- Le bien-être des agents grâce à un environnement de travail pensé et conçu autour de leurs besoins et qui facilite au maximum leurs activités quotidiennes

Cette initiative comprend aussi un volet participatif. C'est ainsi que des workshops impliquent dès à présent les agents concernés par le déménagement afin qu'ils deviennent des acteurs du changement. La technologie est aussi au centre du projet par une gestion plus moderne de l'accueil du public, une maximalisation de la digitalisation des documents et la création d'un environnement de travail dynamique. *"Nous célébrons aujourd'hui le futur regroupement des services au sein d'un même bâtiment fonctionnel où l'accueil du public et l'ancrage des techniques de travail dans le XXI<sup>ème</sup> siècle seront au coeur des préoccupations. Ceci passe inmanquablement par le développement d'une culture d'administration orientée "client" et "humain"*", conclut le Bourgmestre d'Anderlecht Eric Tomas.