

BIZET EN 2035 / BIZET IN 2035

Contrat de Quartier Durable / Duurzame Wijkcontracten



AG1 05 02 2020

UNE EQUIPE POUR BIZET EEN TEAM VOOR BIZET

LAB 705



architecture et
urbanisme
architectuur en
urbanisme

stratégie et
programmation
strategie en
programmatie

RIE et mobilité
MER en mobiliteit

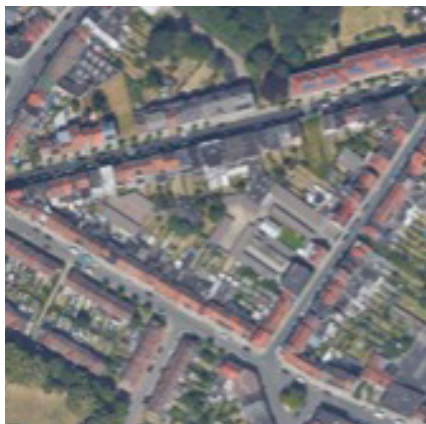
Participation
participatie

UN TISSU URBAIN HETEROGENE EEN HETEROGEEN STADSWEEFSEL

1&2. Bâti accolé – années 50 / Aanpalende gebouwen - jaren 50
3. Entreprises en ZEMU / OGSO bedrijven
4. Habitat de grande hauteur / Hoge woningbouw

5. Equipements scolaires / Schoolgebouwen
6. Cité jardin / Tuinwijk
7. Tissu commercial et habitat hétérogène chaussée de Mons / Winkelnetwerk en heterogeen woongebied Bergensesteenweg
8. Immeubles à appartements en bord du canal / Flatgebouwen langs het kanaal

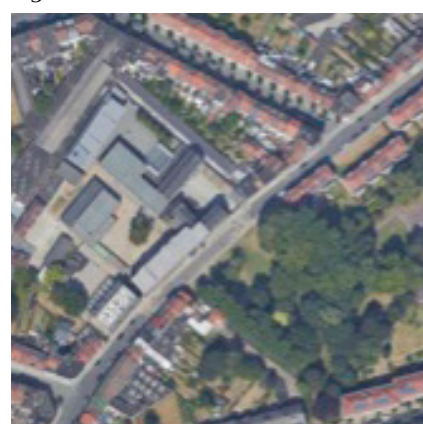
1



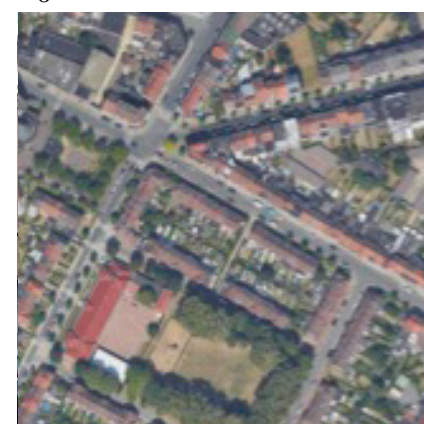
2



5



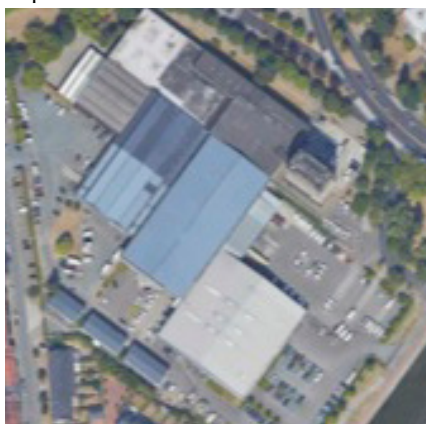
6



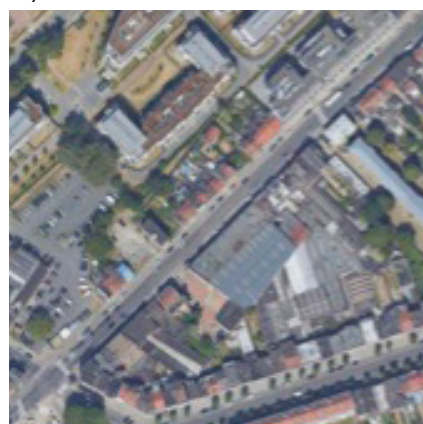
3



4



7



8



DES STRATEGIES ET DES POLITIQUES DIFFUSES A TESTER

WIJDLOPENDE STRATEGIE EN BELEID OM UIT TE TESTEN

VERS UNE NOUVELLE IDENTITE / NAAR EEN NIEUWE IDENTITEIT

Vers une nouvelle
Mobilité
Naar een nieuwe
mobiliteit



Des espaces « paysagers »
plus qualitatifs
Landschappelijke ruimtes
van hogere kwaliteit



Des espaces publics
multifonctionnels et
d'équipements
Multifunctionele
Ruimtes en voorzieningen



Une nouvelle façon
de vivre ensemble
Samenwonen op een
nieuwe manier



BIZET EN 2035 BIZET IN 2035

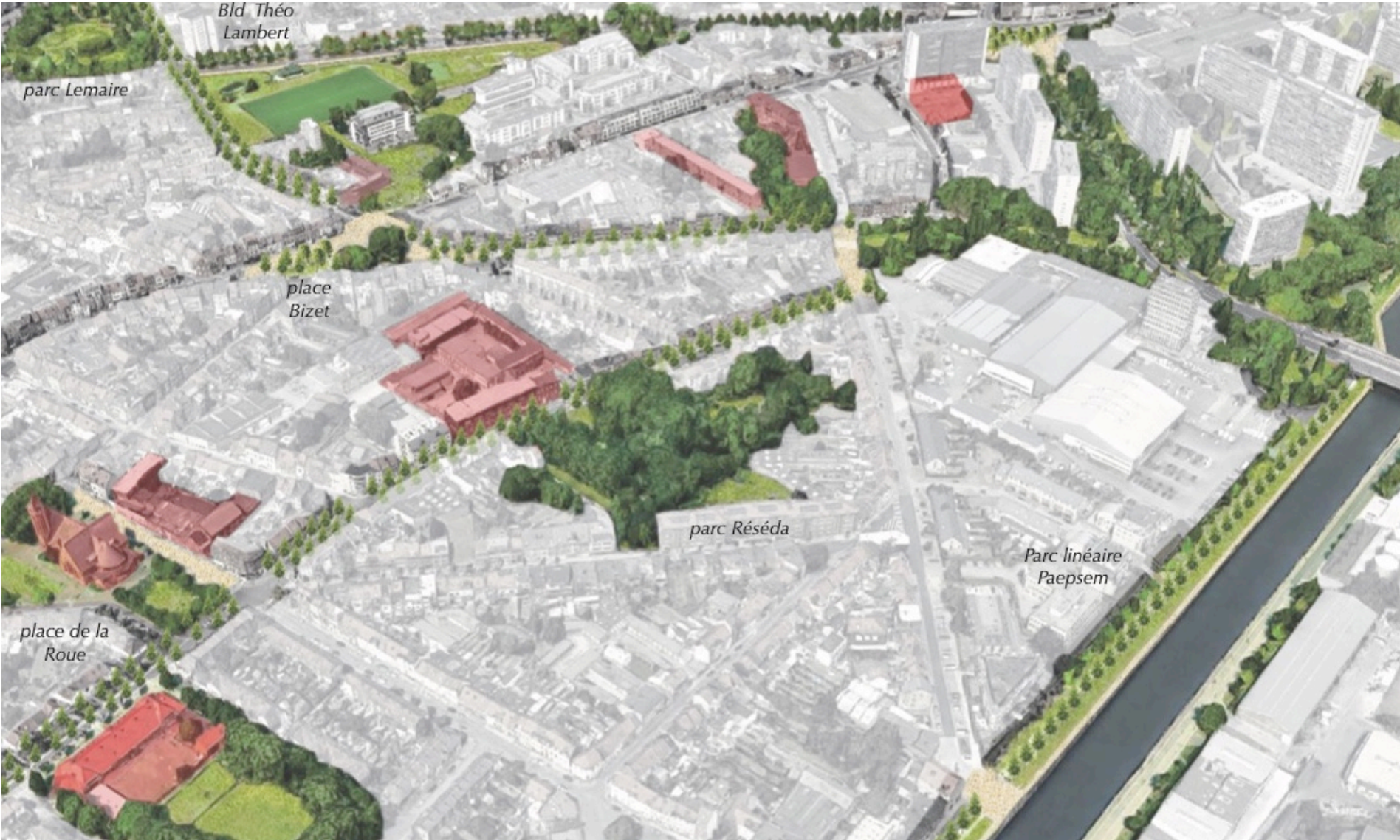
3 FIGURES ET UN NOUVEAU MAILLAGE / 3 FIGUREN EN EEN NIEUW NETWERK



- espaces verts majeurs / belangrijkste groene ruimtes
- boulevards, places et rues arborés / lanen, pleinen en boomrijke straten
- paysage du canal / kanaallandschap
- Coulisses / coulissenlandschap
- centralité linéaire / lineaire centraliteit
- nouveaux équipements / nieuwe voorzieningen
- réseau de places ch. de Mons / pleinen Bergensestwg
- Parc - squares / parken - squares
- monuments principaux / belangrijkste monumenten
- écoles et équipements principaux / scholen en belangrijkste voorzieningen

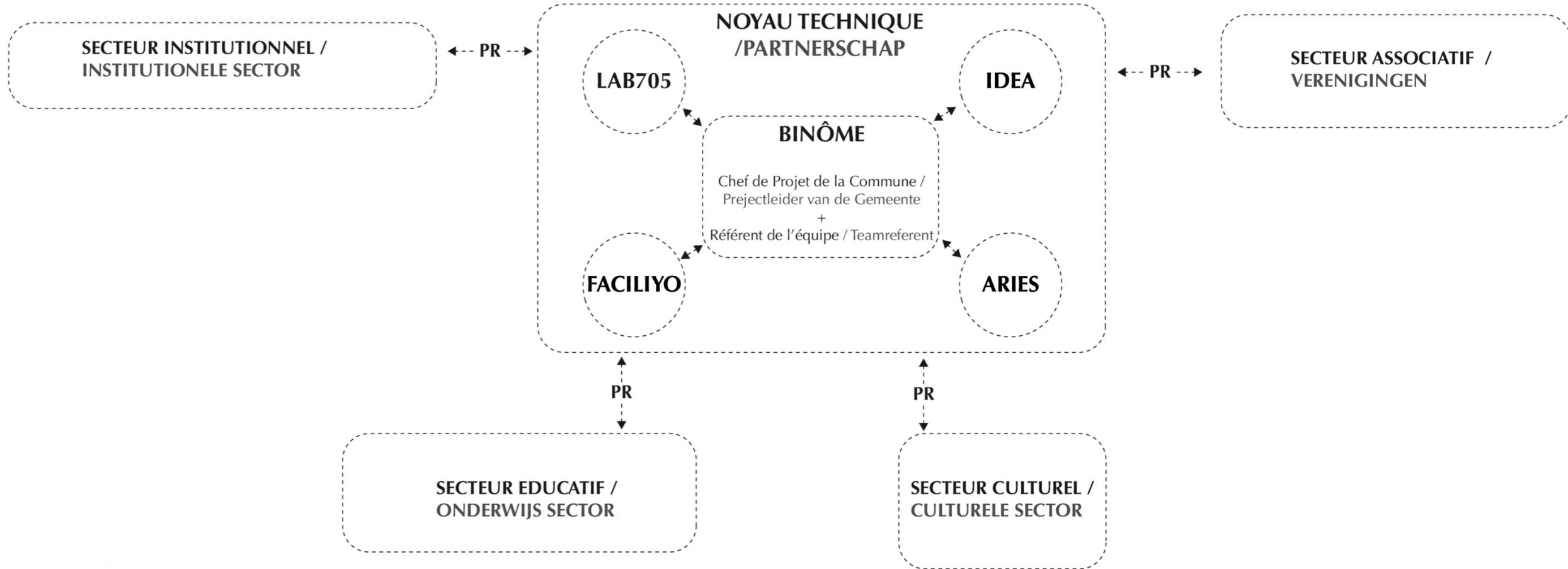
- LA CHAUSSE DE MONS / BERGENSESTEENWEG
- **L'AXE CENTRAL** RUE DES RESEDAS | WALCOURT | F. DE CUYPER / **CENTRALE AS** RESEDASSTRAAT | WALCOURT | F. DE CUYPER
- LE CANAL / HET KANAAL

UNE ARMATURE PAYSAGERE AU NORD DU SITE – LA CONTINUITE DU PARK SYSTEME SYSTEME / NOORDELIJK LANDSCHAPPELIJK RAAMWERK - CONTINUITEIT PARK-SYSTEEM



UNE METHODE DE CO-CONSTRUCTION EEN CO-CONSTRUCTIEVE METHODE

HABITANTS / BEWONERS



PR = personne(s) ressource(s) /
PR = referentieperso(o)n(en)

UNE METHODE DE CO-CONSTRUCTION

EEN CO-CONSTRUCTIEVE METHODE

Concertation et co-production avec des acteurs ciblés / Overleg en co-productie met gerichte stakeholders

- Rencontre avec les personnes ressources /
Ontmoeting met lokale actoren
- Entretiens bilatéraux /
Bilaterale onderhouden
- Ateliers techniques /
Technische ateliers

Des moments de co-production avec les habitants / Momenten van co-productie met de buurtbewoners

- Ateliers participatifs /
participatieve ateliers
- Marches exploratoires /
Verkenning-wandelingen
- Travail avec la jeunesse /
Samenwerking met jeugd
- Participation aux évènements du quartier /
Deelname aan buurt-evenementen

Des outils de spatialisation du projet / Spatialisatie-tools van het project : Maquette

- Maquette / Maquette
- Plans /Plannen
- Photomontage /
Fotomontage
- Nuage de mots /
Wordclouds
- Mind map /Mind mapping
- ...

Des outils de communication / Communicatie-tools

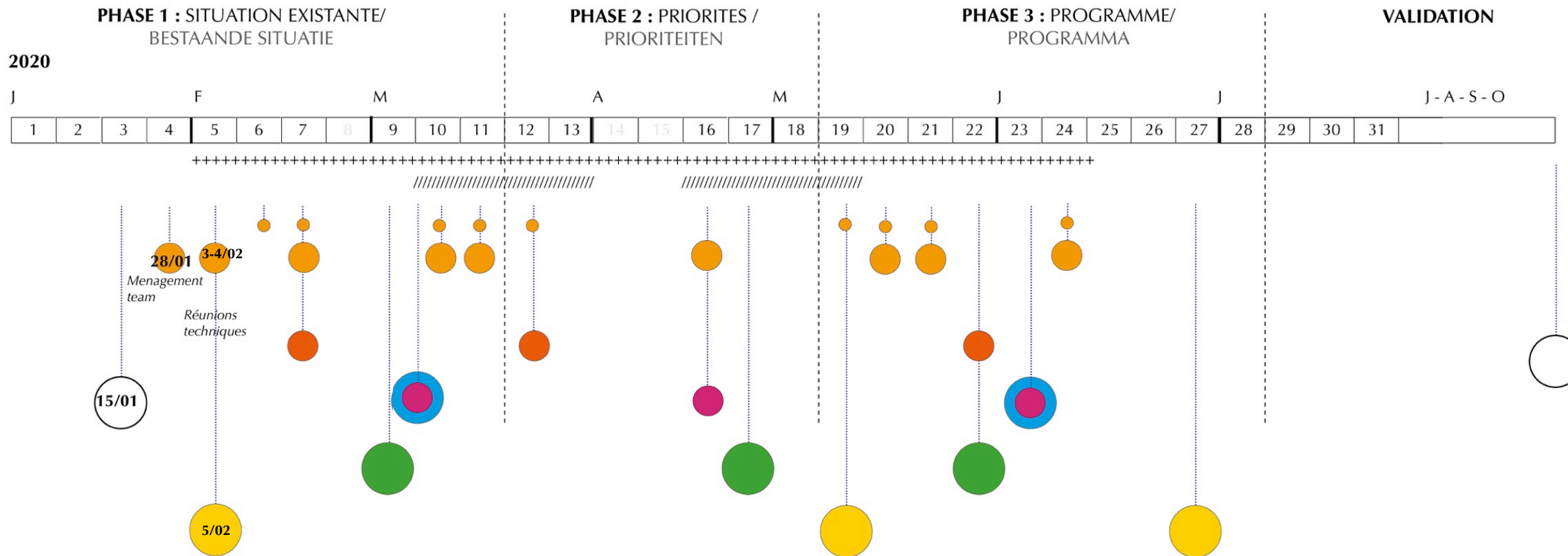
- Article de presse /
Persartikels
- Facebook / Facebook
- Flyers / Flyers
- ...

Préfiguration dans l'espace / Ruimtelijke prefiguratie

- Activation de l'espace public et opération temporaires d'occupation de voiries
- Activering publieke ruimte en tijdelijke ingreep bezetting straten

PLANNING PREVISIONNEL / VOORLOPIGE PLANNING

DOSSIER DE BASE / BASISDOSSIER



+++++ PARTICIPATION AUX EVENEMENTS DU QUARTIER
 ////////////// ACTIVATION DE L'ESPACE PUBLIC ET OPERATIONS TEMPORAIRES D'OCCUPATION DES VOIRIES

- DEMARRAGE
START
 - ASSEMBLEE GENERALE
(tout public)
Algemene Vergadering
(algemeen publiek)
 - COMMISSION DE QUARTIER
Wijkcommissie
 - MARCHES ET ATELIERS
(tout public)
VERKENNINGS-WANDELINGEN
EN PARTICIPATIEVE ATELIERS
(algemeen publiek)
 - RENCONTRE AVEC LES PERSONNES RELAIS
ET ATELIERS TECHNIQUES / ONTMOETING MET
LOKALE ACTOREN EN TECHNISCHE ATELIERS
 - ENTRETIENS BILATERAUX / BILATERALE
ONDERHOUDEN
 - ACTION JEUNESSE
/ SAMENWERKING MET JEUGD
- REMISE DOSSIER DE BASE
BASISDOSSIER AFSTAND



Première marche exploratoire / atelier : à définir
Eerste exploratieve wandeling / workshop : nog te bepalen

Découvrir ensemble les lieux, croiser les regards sur le quartier
Samen de plekken verkennen, visies delen over de buurt