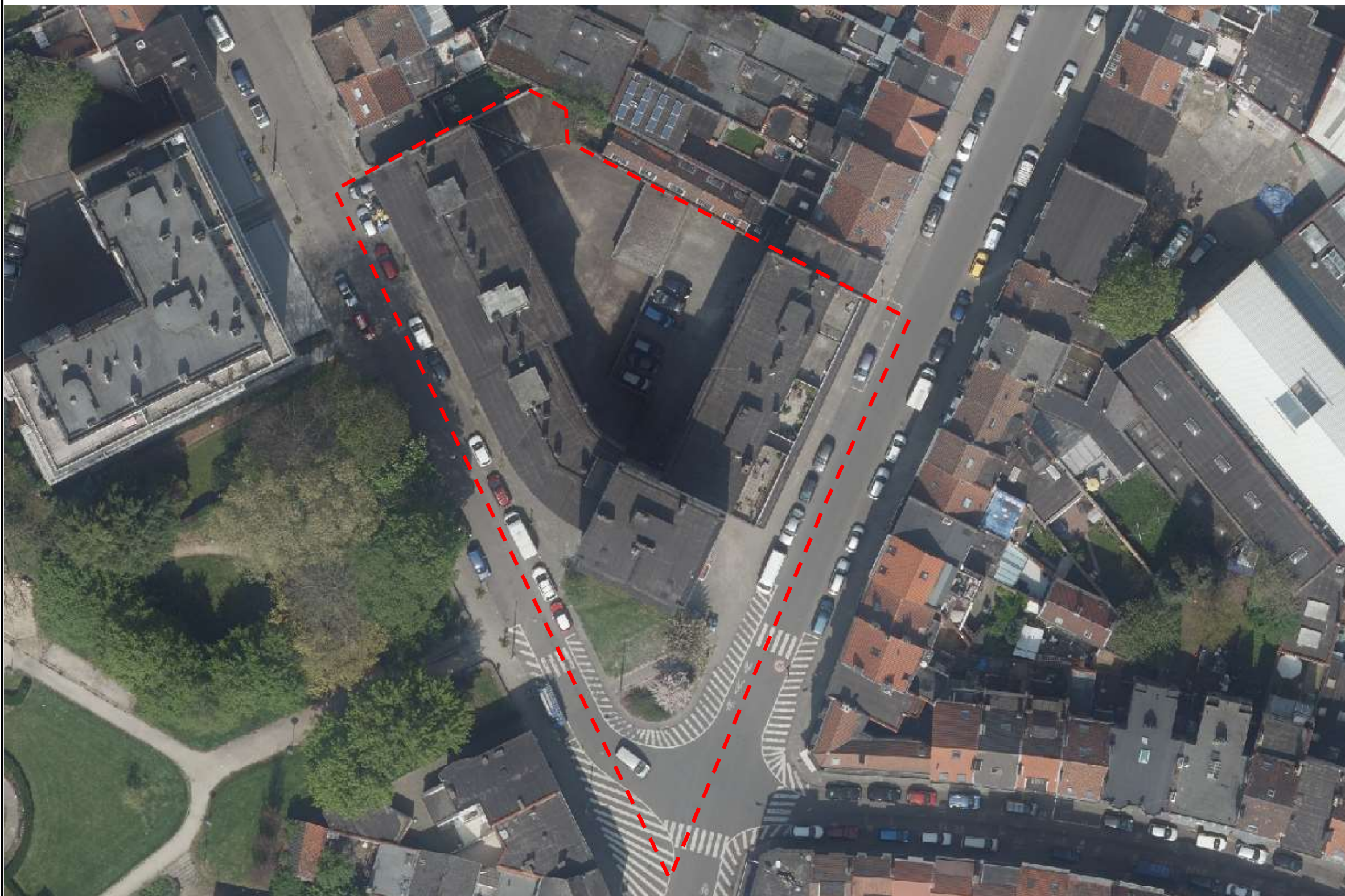


**ABROGATION DU PPA
« CARREFOUR DES RUES DE
VEEWEYDE ET DE LIEUTENANT
LIEDEL »**

Détermination de l'ampleur probable des
incidences (annexe D du CoBAT)

1070 Anderlecht

 Périmètre du PPA



Source : BruGIS (2018)

**PHOTO AÉRIENNE ET DÉLIMITATION
DU PÉRIMÈTRE DU PPA**

Date : Mai 2019

10 m



01

Demandeur :



Administration communale d'Anderlecht
Rue Van Lint 6, 2^e - 1070 Bruxelles
T. +32 2 558 08 62
<http://www.anderlecht.be>

Etude réalisée par :

aries
CONSULTANTS


Rue des Combattants 96 - 1301 Bierges
Rue Royale 55 - 1000 Bruxelles
T. +32 (0) 10 430 110 - F. +32 (0) 10 430 111
<http://www.ariesconsultants.be>


ABBROGATION DU PPA « CARREFOUR DES RUES DE VEEWYDE ET DE LIEUTENANT LIEDEL »


Détermination de l'ampleur probable des
incidences (annexe D du CoBAT)

1070 Anderlecht

 Périmètre du PPA

 Bâtiments occupés majoritairement par
des logements (certains niveaux rez
incluent des bureaux)

 Fonctions associées aux logements
(parking, etc.)

 Cadre bâti hors du périmètre du PPA



Source : BruGIS (2018)

SITUATION DE FAIT

Date : Mai 2019

10 m



02

Demandeur :



Administration communale d'Anderlecht
Rue Van Lint 6, 2^e - 1070 Bruxelles
T. +32 2 558 08 62
<http://www.anderlecht.be>

Etude réalisée par :



Rue des Combattants 96 - 1301 Bierges
Rue Royale 55 - 1000 Bruxelles
T. +32 (0) 10 430 110 - F. +32 (0) 10 430 111
<http://www.ariesconsultants.be>