

Is uw vereniging actief in Anderlecht?

Sluit dan aan bij kio'Sk!

Omdat het opnemen van sociale rechten
een recht is!



kio'Sk - het project

kio'Sk Anderlecht is het voor alle inwoners gratis toegankelijke centrale contactpunt van de sociale diensten die binnen de gemeente bestaan.

kio'Sk Anderlecht werd in 2023 door de Gemeente en het OCMW van Anderlecht opgericht om de sociale rechten voor alle Anderlechtenaren beter toegankelijk te maken.

- Contactpunt | Centraal | Gratis | Anoniem | Open voor alle inwoners van Anderlecht.

- Sociale diensten van Anderlecht
+ 250 vormen van hulp
+ 180 verschillende vormen van begeleiding
+ 450 medewerkers in contact met de burger.

- Energie | Huisvesting | Handicap | Budget en schulden | Senioren | Jongeren.

- Info en advies | Gezellige activiteiten | Conferenties | Sensibilisering | Ontmoetingsruimte.



kio'Sk - treedt u tegemoet

kio'Sk treedt de doelgroepen van de sociale partners in de wijken van Anderlecht tegemoet.

Momenteel organiseert kio'Sk Anderlecht permanenties en infosessies.

Sociale permanentie

Tijdens deze permanentie kunnen de doelgroepen een antwoord krijgen op uiteenlopende vragen, zoals:

- Waar vind ik administratieve ondersteuning, een openbare schrijver, een juridische afdeling?
- Waar vind ik een betaalbaar restaurant?
- Welke sociale bijstand biedt het OCMW of de gemeente?
- Waar vind ik een digitale openbare ruimte, digitale hulp aan huis?
- Wat is een medisch huis en waar kan ik er een vinden?
- Waar kan ik psychologische ondersteuning vinden tegen een betaalbaar tarief?

Tijdens deze permanentie kan de burger zich ook bij bepaalde stappen laten helpen:

- De inhoud van een brief laten verklaren.
- Bepaalde administratieve stappen zetten (administratieve vragen rond handicap, senioren,...).
- Recht op sociaal vervoer.
- Een uitkering voor bejaarden aanvragen.

Permanentie energie

Tijdens deze permanentie kan de inwoner zich:

- informeren over bestaande rechten en het verbruik van water en energie;
- laten doorverwijzen naar de bevoegde diensten (leverancierskeuze, voordelen),
- laten begeleiden bij bepaalde stappen (onderhandelen over een afbetalingsplan).

Permanentie handicap

Tijdens deze permanentie kan de inwoner zich:

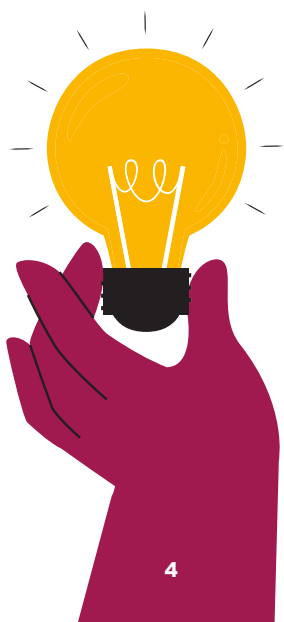
- informeren over de bestaande rechten voor personen met een handicap;
- laten doorverwijzen naar de bevoegde diensten (financiële, technische en humane steun, juridische hulp);
- laten bijstaan bij stappen die moeten worden gezet (erkenning van de handicap, parkeerkaart, enz.).

Infosessie

Deze sessie bundelt de sociale steun die in Anderlecht beschikbaar is rond volgende thema's:

- Administratieve steun
- Voedselhulp
- Energie
- Budget en schulden
- Psycho-medische-sociale steun

We breiden dit aanbod nog verder uit zodat we de sociale diensten van onze gemeente nog vlotter toegankelijk kunnen maken voor de inwoners van Anderlecht.



kio'Sk in een paar vragen

1. Vanwaar de kio'Sk-idee?

Omdat alle inwoners van Anderlecht recht hebben op ten minste informatie. Niet iedereen durft zo maar gaan aankloppen voor hulp. Sommige bewoners denken dat die informatie en hulp er alleen voor de begunstigten van het OCMW zijn. Anderen hebben dan weer geen idee van het spectrum van sociale mogelijkheden.

Maar, de toegang tot en het gebruik van rechten, en van de sociale rechten in het bijzonder, is een recht op zich. kio'Sk is een zeer toegankelijke plaats waar men anoniem terecht kan. Het geeft de mogelijkheid om op discrete wijze in contact te komen met de sociale diensten zonder een verplaatsing te moeten maken naar de kantoorgebouwen van het OCMW of de gemeentelijke diensten. De bezoeker vertrekt er met een antwoord, een inlichting, een afspraak met de juiste persoon, of krijgt een gedrukt stuk over de steun die hij/zij eventueel zoekt.



2. Wat maakt kio'Sk uniek?

Anderlecht telt heel wat sociale structuren.

Twee redenen:

1/ de informatie die kio'Sk verstrekt, is transversaal en gecoördineerd. Alle sociale informatie is hier gecentraliseerd en beschikbaar, of het nu gaat om steun van het OCMW, de Gemeente of van andere sociale structuren die in Anderlecht actief zijn;

2/ naast de vlot beschikbare informatie is de grote kracht van kio'Sk dat het ook een multiculturele en multigenerationele ontmoetingsplek is, een plek om te leren via allerhande activiteiten en workshops die hier doorgaan.

3. Tot wie richt kio'Sk zich?

kio'Sk is er voor iedereen, voor alle Anderlechtenaren; dat is net de kracht van het project.

Zo kan een 18-jarige op zoek naar informatie over jeugdzorg, huisvesting en ondersteuning voor studenten er een alleenstaande mama ontmoeten die hulp nodig heeft om haar elektriciteitsrekening te betalen. kio'Sk verwelkomt en adviseert een multicultureel en multigenerationeel publiek.

4. Welke voordelen biedt aansluiten bij kio'Sk voor de sociale structuren die in Anderlecht actief zijn?

Afgezien van de rol die kio'Sk ten aanzien van de burgers vervult, is het ook een voortreffelijk netwerkinstrument. Op een enkel punt ontmoet je er als partner de Gemeente, het OCMW en andere verenigingen. Aansluiten bij kio'Sk betekent in contact komen met een divers publiek, jezelf bekend maken, informatie verspreiden bij de maatschappelijk werkers, de doelgroep wegwijs maken en ook beter doorverwijzen naar de passende sociale structuren.

Zo vermijden we dubbel werk en kunnen we onze krachten bundelen ten behoeve van sociale bijstand voor alle Anderlechtenaren. De sociale sector heeft geen boodschap aan versnippering...



5. Kan het kio'Sk-team antwoorden op alle vragen, over alle onderwerpen?

De medewerkers zijn al vertrouwd met het beantwoorden van de meest uiteenlopende vragen over een breed scala van onderwerpen. Er komt ook eenvoudig informatiemateriaal rond de thema's die kio'Sk behandelt. Die brochures liggen ter beschikking van de burgers en maatschappelijke werkers van de gemeente die dat wensen. Tot slot beschikt het team over de kennis van terreinwerkers zodat ze de burger voor meer gerichte begeleiding kunnen doorverwijzen naar de juiste structuur.

6

6. Hoe gaat kio'Sk concreet in zijn werk?

Het kio'Sk-team bestaat naast een coördinator uit onthaalmedewerkers, sociale werkers en groepsleiders van Gemeente en OCMW.

kio'Sk is gratis, werkt geanonimiseerd en is voor iedere Anderlechtenaar zonder afspraak toegankelijk. De inlichtingen worden in het Nederlands en het Frans verstrekt. Sommige informatiedragers kunnen indien nodig en gewenst ook in andere talen worden aangeboden.

kio'Sk is een structuur van lokale contactpunten dat in de wijken van Anderlecht bij sociale partners wordt opgezet om het doelpubliek te bereiken.

7. Treedt kio'Sk in de plaats van het OCMW?

Helemaal niet. kio'Sk is een eerste aanspreekpunt voor inlichtingen over bestaande steunmaatregelen van zowel Gemeente als OCMW. Alle inwoners van Anderlecht kunnen hier terecht. Zodra een dossier moet worden geopend of een sociaal onderzoek moet worden gevoerd, wordt de burger doorverwezen naar de bevoegde diensten van het OCMW of Gemeentebestuur.



7

kio'Sk Anderlecht, opgericht in 2023 door de gemeente en het OCMW van Anderlecht, draagt bij tot een betere toegang tot sociale rechten voor alle anderlechtenaren.

Jullie zijn meer dan 100 verenigingen die partners zijn van het OCMW en de Gemeente van Anderlecht.

Sluit aan bij kio'Sk Anderlecht.

- Netwerken met de Anderlechtse verenigingen
- De doelgroep doorverwijzen naar de juiste sociale structuren
- Uw informatie verspreiden onder een gediversifieerd publiek
- Bundelen en delen.

Hoe bij kio'Sk Anderlecht aansluiten?

Door het formulier in te vullen contactgegevens die u vindt:

- door [hier](#) te klikken;
- of door deze [QR code](#) te scannen;
- of door onderstaande link naar een https-zoekmachine te kopiëren <https://forms.office.com/e/XwbicnFaa4>.



Tot heel binnenkort,
Het team van kio'Sk Anderlecht

Contact

 kiosk@anderlecht.brussels

